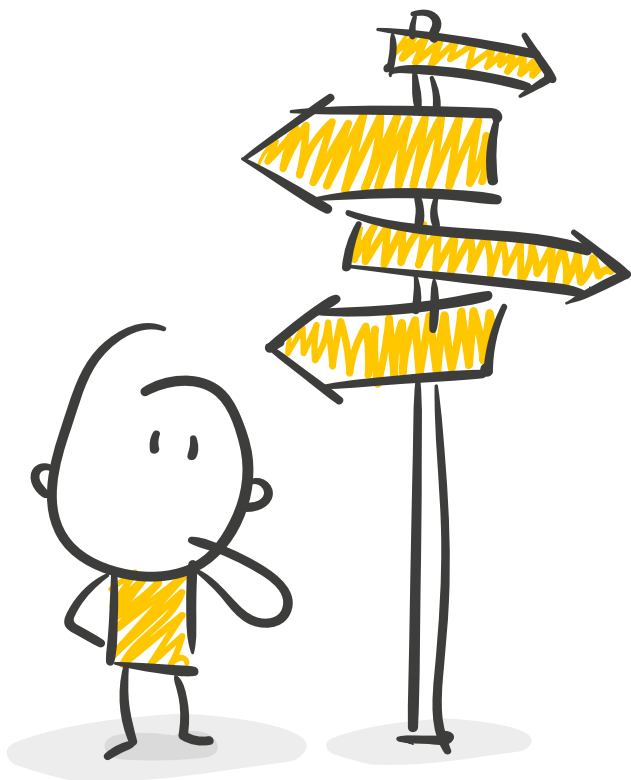




Odenwald e.V.



**SOZIALBERATUNG**

**WOHNUNGSLOSENHILFE**

**TAGESAUFENTHALTSSTÄTTE**

## BERATUNGSSTELLE

### Wir beraten bei:

- ALG II, ALG I, Sozialhilfe, Grundsicherung
- Besonderen sozialen Notlagen
- Kontakt mit Ämtern und Behörden
- Drohendem Verlust der Wohnung
- Obdach-/Wohnungslosigkeit

**Die Beratung ist kostenlos und unterliegt der Schweigepflicht**

### OFFENE SPRECHZEITEN

|            |                   |
|------------|-------------------|
| Montag     | 09:00 - 12:00 Uhr |
| Dienstag   | 14:00 - 16:00 Uhr |
| Donnerstag | 09:00 - 12:00 Uhr |

sowie Termine nach Vereinbarung

## BETREUTES WOHNEN

nach §67 SGBXII

Das Betreute Wohnen ist ein Hilfeangebot für alleinstehende nichtsesshafte Menschen mit sozialen Schwierigkeiten.

# TAGESAUFENTHALTSSTÄTTE

Unser Tagesaufenthalt dient als Treffpunkt für Wohnungslose, aber auch für Menschen mit gesichertem Wohnraum. Hier haben die Besucher die Möglichkeit, sich untereinander auszutauschen und auszuruhen.

**Es bestehen keine bestimmten Voraussetzungen für den Besuch der Tagesaufenthaltsstätte.**

Sie ist für jeden Menschen offen und bietet folgende Angebote:

- Kochgelegenheit
- Kaffee/Tee
- Duschgelegenheit
- Nach Absprache Wäsche waschen und trocknen (2€)
- TV
- WLAN/PC-Nutzung
- Gespräche
- Postadresse
- Sozialberatung bei Bedarf

## ÖFFNUNGSZEITEN

|                     |                   |
|---------------------|-------------------|
| Montag und Dienstag | 09:00 – 16:00 Uhr |
| Mittwoch            | 09:00 – 13:00 Uhr |
| Donnerstag          | 09:00 – 16:00 Uhr |
| Freitag             | 09:00 – 13:00 Uhr |

## **WEITERES ANGEBOT**

Erteilung einer Einkaufsberechtigung für die Erbach – Michelstädter Tafel

Bitte bringen Sie ein Ausweisdokument und Ihre aktuellen Einkommensnachweise mit.

Als Einkommen zählen alle Nettoeinkünfte ihrer Haushaltsgemeinschaft.

### **Es gelten folgende monatliche Einkommensgrenzen**

- 900 € Ein- Personenhaushalt
- 1.400 € Zwei-Personen Haushalt
- 325 € je Kind bis 14 Jahre
- 375 € je Kind von 14 bis 25 Jahre
- 50 € Zuschlag je Person  
(ab dem 60. Lebensjahr, bei einer Behinderung, bei Frührentenbezug)

**Amorbacher Straße 19 (B 47)  
64720 Michelstadt – Stockheim**

**Telefon: 06061- 925218**

**Telefax: 06061- 925219**

**Mail: [sozialberatung@awo-odenwald.de](mailto:sozialberatung@awo-odenwald.de)**

**Web: [www.awo-odenwald.de](http://www.awo-odenwald.de)**

